

# FDV

Forvaltning, drift og vedlikehold

## modena

Org.nr 938 305 463

Brannstasjonsveien 22

4312 Sandnes

Telefon: 38 00 30 00

E-post: post@modena.no

www.modena.no

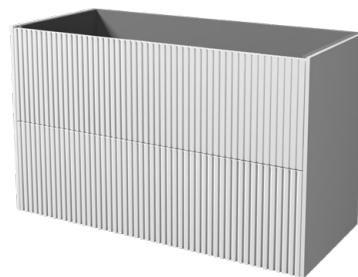
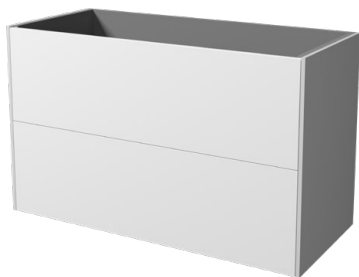
## Baderomsmøbel

# SAGA

Leveres i fargene Hvit Matt, Sort Matt, Lys Eik og Brun Valnøtt med fronter i hhv. Slett, Ramme og Spile. Vist nedenfor i Hvit Matt.

Leveres med en rekke ulike håndtakstyper og flere ulike farger.

Leveres med ulike servantløsninger (se egen dokumentasjon).



### Produktinformasjon

Våre baderomsmøbler er laget for å tåle et langt liv i ditt baderom. Det er viktig å påpeke at møblene er fuktbestandige, men ikke vanntette. Dette betyr at baderommet må være godt ventilert og de må skjermes mot direkte vannsprut fra dusj/badekar og vannsøl.

For å unngå fuktskader må evt. vannsøl umiddelbart tørkes bort. Dette er spesielt viktig i skjøten som er i overgangen servant/skrog. Vær også nøye med å tørke av topp/bunn på fronter, dersom det har rent vann nedover disse fra servanten eller fra hendene etter håndvask.

Skrogene er produsert i 16 mm melaminbelagt vannfast spon, som er kantelistet med 1 mm ABS-bånd.

På lakkerte varianter er dekk sider i 12mm og fronter i 18 mm MDF med fem lag lakk av typen PUR (polyuretan). PUR-maling er meget motstandsdyktig mot vann og slitasje.

På folierte varianter er dekk sider i 12 mm og fronter i 18 mm MDF belagt med PVC-dekorfolie (3D-thermofoil). Folien er vakuumpresst for en sømløs overflate og har god motstand mot fukt og slitasje ved normal bruk i baderomsmiljø.

### Rengjøring

Alle våre produkter tåler bruk av milde rengjøringsmidler, som brukes i sitt tiltenkte bruksområde. Det må ikke brukes slipende rengjøringsmidler, syrer eller alkaliske midler. Unngå at rengjøringsmidler tørker på overflatene, da dette kan skape flekker som kan være vanskelig å fjerne uten å skade produktet.

Husk å ettertørke med tørr klut.